



Lab'Eaux

# LABoratoire d'expérimentation pour une gestion résiliente des EAUx à usage agricole en Pays de Loire

Chaire Territoire d'Avenir financée par la Région Pays de Loire





Lab'EAUx

**LABoratoire**  
**d'expérimentation pour**  
**une gestion résiliente des**  
**EAUx à usage agricole en**  
**Pays de Loire**

## Objectif

La chaire Lab'EAUx propose de :

- mobiliser divers partenaires dans une approche *Laboratoire Vivant* puis l'expérimentation et la modélisation
- pour concevoir et évaluer des dispositifs visant la sobriété et l'optimisation de l'usage de l'eau
- pour une agriculture ligérienne résiliente face au changement climatique

# Consortium



**Marianne LEFEBVRE (MCF) (CO-PORTEUR)**  
Pauline PEDEHOUR (MCF)

Economie  
agricole

Economie de  
l'environnement

Recherche-action  
inter-disciplinaire

Hydro-  
dynamique

Métronologie

Génie des  
procédés



Nassim AIT MOUHEB (DR)



**Emmanuel MOUSSET (CR) (CO-PORTEUR)**



Lionel RICHEFORT (MCF)



Sullivan JOUANNEAU (MCF)



**+ Comité d'Orientation Scientifique**  
Droit, Géographie, Sociologie, Agronomie

## Partenaires \*\*



Mélanie LOUBAUD-BERSON  
*Chargée de mission Climat*

Nicolas PIHEE  
*Conseiller Eau-Irrigation*

Wilfrid COMBADIÈRE  
*Chargé de mission  
agriculture et alimentation*



Marie-Pierre CASSAGNES  
*Responsable Unité  
Précompétitive*



Cyril GROSLIER  
*Responsable Eau et  
Assainissement*

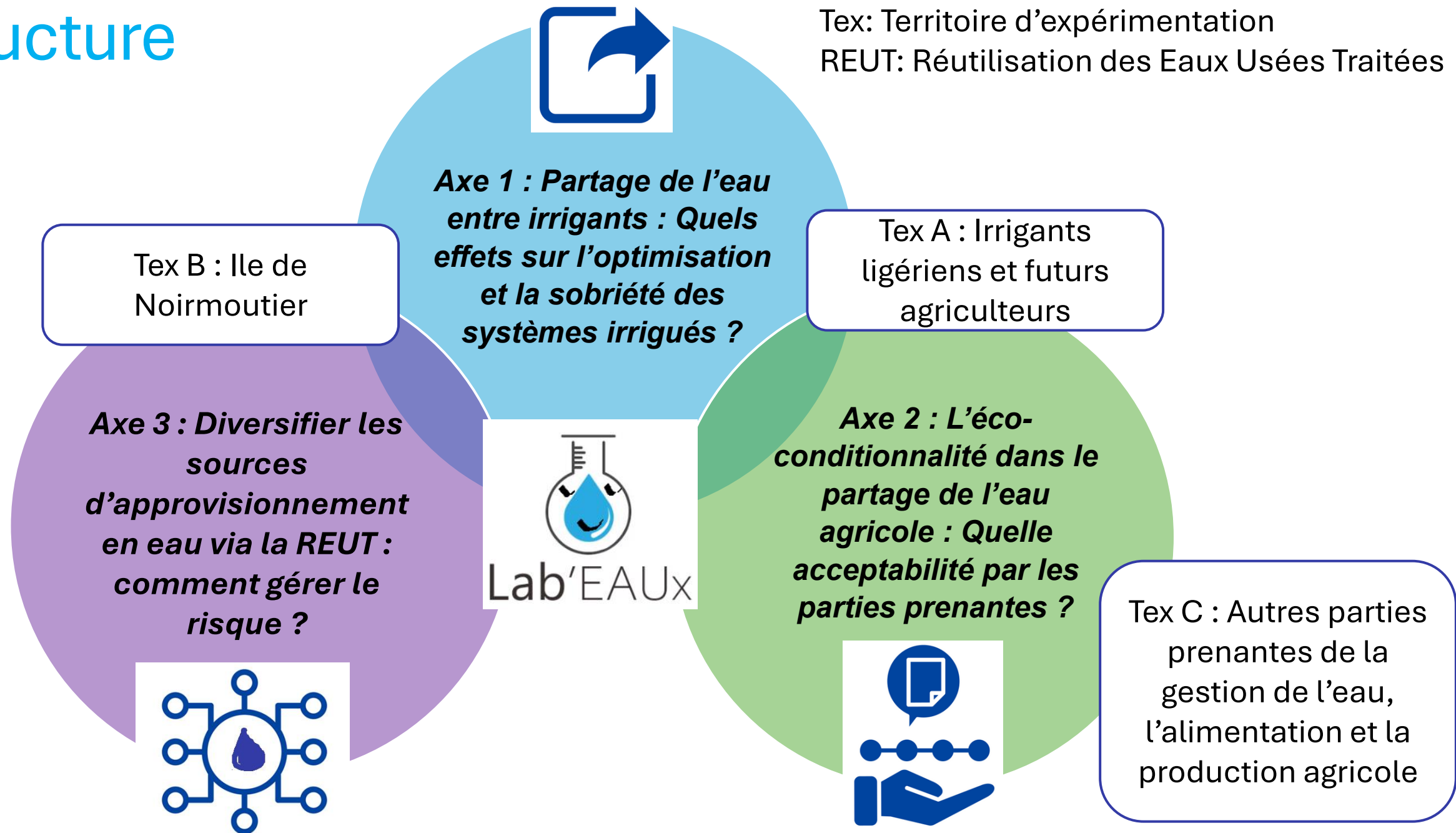


Laurent TESSIER  
*Président*

\*\* La liste a vocation à être étendue

# Structure

Tex: Territoire d'expérimentation  
REUT: Réutilisation des Eaux Usées Traitées



# Apport de connaissances territorialisées



## Dialogue Science-Société



Lab'Eaux

- Contribution au **dialogue à l'échelle des Pays de Loire** sur les enjeux du partage de l'eau agricole et du recours aux Eaux Usées Traitées
- Des **jeunes chercheurs formés** à la démarche de co-conception/co-production/co-diffusion et formés aux actions de dialogue science-société